

ಹಿಪ್ಪಲ್ಲಿ ಬೇರು ಗಿಡಕ್ಕೆ ಕಾಳುಮೂಸು ಕಸಿ ಕಟ್ಟುವ ವಿಧಾನ



Panniyur - 1



Panniyur - 2



Sreekara



Girmunda



ಕೃಷಿ ಮತ್ತು ತೋಟಗಾರಿಕಾ ವಿಶ್ವವಿದ್ಯಾಲಯ, ಶಿವಮೊಗ್ಗ
ಭಾರತೀಯ ಕೃಷಿ ಅನುಸಂಧಾನ ಪರಿಷತ್, ನವದೆಹಲಿ
ಐ.ಸಿ.ಎ.ಆರ್. ಕೃಷಿ ವಿಜ್ಞಾನ ಕೇಂದ್ರ
ಬ್ರಹ್ಮಾವರ, ಉಡುಪಿ

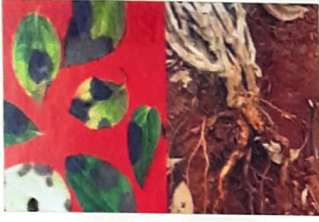


ಕರಿಮೆಣಸು

ಸಮಗ್ರ ಕೃಷಿ

ಸಹಯೋಗ: INNOVATIVE PROGRAMME UNDER STATE FUNDED PLAN GRANTS (2016-17)

UAHSBL038



ಕೃಷಿ ಮತ್ತು ತೋಟಗಾರಿಕಾ ವಿಶ್ವವಿದ್ಯಾಲಯ, ಶಿವಮೊಗ್ಗ
ಭಾರತೀಯ ಕೃಷಿ ಅನುಸಂಧಾನ ಪರಿಷತ್, ನವದೆಹಲಿ



ಐ.ಸಿ.ಎ.ಆರ್. ಕೃಷಿ ವಿಜ್ಞಾನ ಕೇಂದ್ರ, ಬ್ರಹ್ಮಾವರ, ಉಡುಪಿ



ಕಲಿಮೆಣಸು - ಸಮಗ್ರ ಕೃಷಿ

NODAL PRINCIPAL INVESTIGATOR:

ಡಾ. ಟಿ.ಹೆಚ್. ಗೌಡ

ವಿಸ್ತರಣಾ ನಿರ್ದೇಶಕರು, ಕೃ.ತೋ.ವಿ.ವಿ., ಶಿವಮೊಗ್ಗ

CO-PRINCIPAL INVESTIGATOR:

ಡಾ. ಎಸ್.ಯು. ಪಾಟೀಲ್

ಸಹ ವಿಸ್ತರಣಾ ನಿರ್ದೇಶಕರು, ವ.ಕೃ.ತೋ.ಸಂ.ಕೇಂದ್ರ, ಬ್ರಹ್ಮಾವರ

ಲೇಖಕರು : ಶ್ರೀ ಚೈತನ್ಯ ಹೆಚ್.ಎಸ್.

ಡಾ. ಬಿ. ಧನಂಜಯ

ಡಾ. ನವೀನ್ ಎನ್.ಈ.

ಶ್ರೀ ಶಿವಕುಮಾರ್

:: ಸಹಯೋಗ ::

INNOVATIVE PROGRAMME UNDER STATE FUNDED PLAN GRANTS (2016-17)

ಕೃಷಿ ಮತ್ತು ತೋಟಗಾರಿಕೆ ವಿಶ್ವವಿದ್ಯಾಲಯ, ಶಿವಮೊಗ್ಗ
ಐ.ಸಿ.ಎ.ಆರ್.ಕೃಷಿ ವಿಜ್ಞಾನ ಕೇಂದ್ರ, ಬ್ರಹ್ಮಾವರ, ಉಡುಪಿ

2016

ಪರಿವಿಡಿ

ಕ್ರ.ಸಂ.	ವಿವರ	ಪುಟ ಸಂಖ್ಯೆ
1.	ಬೆಳೆ ಪರಿಚಯ ಮತ್ತು ಹವಾಗುಣ	4
2.	ತಳಿಗಳು	5
3.	ಸುಧಾರಿತ ಬೇಸಾಯ ಕ್ರಮಗಳು	8
4.	ಸೂಕ್ಷ್ಮ ಪೋಷಕಾಂಶಗಳ ಬಳಕೆ	16
5.	ಸಸ್ಯ ಸಂರಕ್ಷಣೆ	17
6.	ಬೋರ್ಡೋ ಮಿಶ್ರಣ ತಯಾರಿಸುವ ವಿಧಾನ	29
7.	ಕೊಯ್ಲು ಮತ್ತು ಸಂಸ್ಕರಣೆ	30
8.	ಮೊದೆ ಕಾಳುಮೆಣಸು	31

ಪ್ರಕಟಣೆ ನೆರವು : INNOVATIVE PROGRAMME UNDER STATE
FUNDED PLAN GRANTS (2016-17)

ಮುದ್ರಣ : ಸ್ಟೇಟ್ ಗ್ರಾಫಿಕ್ಸ್ ಮತ್ತು ಪ್ರಿಂಟರ್ಸ್, ಬ್ರಹ್ಮಾವರ